

“Form, işlevle buluştuğunda **teknoloji yeniden şekillenir.**”

**FORMING
TECHNOLOGIES**

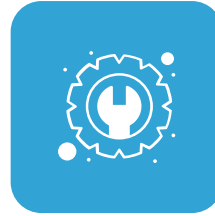
www.collar-tech.com

Hakkımızda



Tecrübe

Collar Tech, tüm markaların dikey paketleme makineleri için şekillendirme yakaları konusunda uzmanlaşmış, sektöründe öncü bir firmadır. 20 yılı aşkın süredir dikey paketleme alanında edindiğimiz bilgi birikimi ve deneyimle, müşterilerimize her alanda güvenilir ve kaliteli çözümler sunuyoruz.



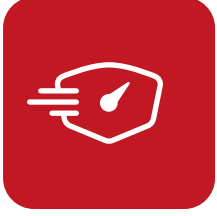
Teknik Altyapı

Teknik altyapımız ve uzman kadromuz sayesinde, makine, yaka ve ambalaj süreçlerinde kapsamlı bir hizmet anlayışıyla çalışıyoruz. Her aşamada kaliteyi ve mükemmeliyeti hedefleyerek, tüm paydaşlarımızla eşit ve güvene dayalı ilişkiler kurmayı ilke ediniyoruz. Bu yaklaşım, bizim için bilgi güvenliği ve proje mahremiyetine verdiğimiz özeni de beraberinde getiriyor.



Tasarım

Tasarım, işçilik ve tutku, Collar Tech'in temel gücüdür. Tüm dikey paketleme makineleri için geliştirdiğimiz kaliteli şekillendirme yakalarımız bu değerlerimizi yansıtır.



Hızlı Teslimat

Çoğu marka için çizimlerimiz ve standart parçalarımız hazır. Yeni uygulamalar için gereksinimlerinize göre yeni şekillendirme yakanızı hızla tasarlayabiliriz. Tasarım onayınızdan sonra tam donanımlı üretim tesisimizde üretime başlarız. Hazır olduğunda size gönderilir veya opsiyon olarak uzmanlarımızdan biri tarafından makinenizde devreye alınabilir.



Kalite

Kalite standartlarımız, dikey paketleme makinenizin kırışık veya buruşukluk olmadan kusursuz paketler üretebilmesini sağlar. Kullandığınız ambalaj plastik veya kağıt film olsun, herhangi bir iz veya çizik olmadan kırılğan kağıt veya laminasyonda çalışabilen setler üretmede uzmanız.

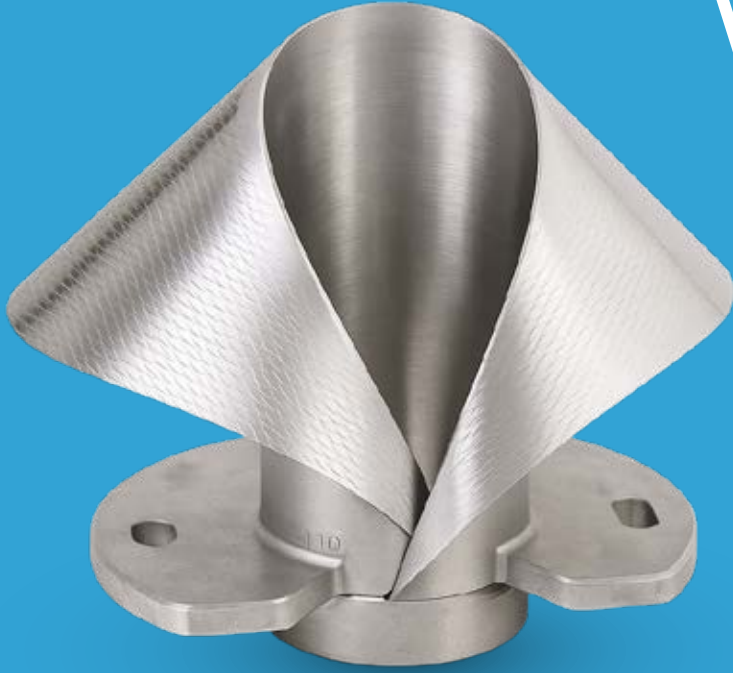


Rekabetçi Fiyat/Performans Oranı

Son kullanıcılara ve OEM müşterilerimize şekillendirme yakaları ve şekillendirici setleri üretiyoruz. Uzun ömürlü, garantili ve sürdürülebilir kalitemiz yatırımınızın geri dönüşünü garanti eder. Bu sayede optimum fiyat/performans oranını yakalamış olursunuz.

Neden Biz?

Ürünlerimiz



Yuvarlak Yaka

Model CRF

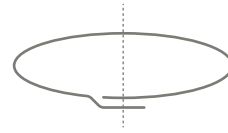
Collar Tech'in yuvarlak yaka modelleri, dikey paketleme makinelerinde farklı yapıştırma yöntemlerine ve ihtiyaçlara göre tasarlanmıştır. CRF-1, CRF-2, ve CRF-3 gibi modellerimiz, her biri farklı yapıştırma tipleri ve katlama yönü seçenekleri ile geniş bir kullanım yelpazesi sunmaktadır. Set veya yaka olarak tedarik edilebilmektedir.

CRF-1 modeli, paralel çalışan dikey yapıştırma çeneleri için uygun olup yalnızca AA tipi yapıştırma yapabilmektedir.

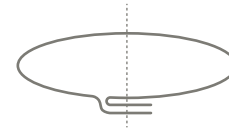
CRF-2 modeli, dolum borusu üzerinde yapıştırma yaparak hem AA hem de AB yapıştırma seçenekleri sunar ve yapıştırma miktarının ayarlanabilmesine olanak tanır.

CRF-3 modeli, dikey yapıştırma çenelerinin yaka ekseninde döndüğü makineler için tasarlanmıştır ve AA ile AB yapıştırma seçenekleri sunar. Hem sağ hem de sol yön seçenekleri ile üretilebilir.

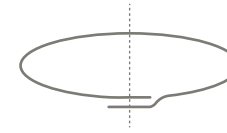
Yapıştırma Tipleri



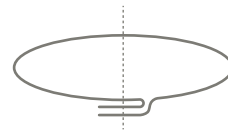
Model **CRF-S1**



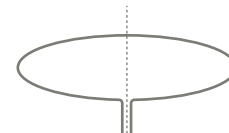
Model **CRF-S2**



Model **CRF-S3**



Model **CRF-S4**



Model **CRF-S5**



Dikdörtgen Yaka

Model CKF

Collar Tech'in dikdörtgen yaka modelleri, özellikle dolum eksenine ile makine gövdesi arasında yeterli mesafe bulunmayan ve dolum borusu üzerinde yapıştırma işlemi yapan dikey paketleme makineleri için özel olarak tasarlanmıştır. CKF-1, CKF-2, ve CKF-3 gibi modellerimiz, her biri farklı yapıştırma tipleri ve katlama yönü seçenekleri ile geniş bir kullanım yelpazesi sunmaktadır. Set veya yaka olarak tedarik edilebilmektedir.

CKF-1 modeli, AA ve AB yapıştırma tiplerini destekler ve yapıştırma miktarını ayarlama imkânı sunar. Katlama yönü sağ ya da sol olarak belirlenir ve yaka üretildikten sonra değiştirilemez.

CKF-2 modeli, AA ve AB yapıştırma seçenekleri sunan bu yaka, yapıştırma miktarını ayarlamaya imkân tanımaz. Ancak, katlama yönü sağ ya da sol olarak yaka üzerindeki parçalarla değiştirilebilir.

CKF-3 modeli, AA ve AB yapıştırma tiplerini destekler ve aynı zamanda yapıştırma miktarını ayarlama imkânı sunar. Yapıştırma yeri yaka ön kenarlarından sağ veya sol tarafta olabilmektedir. Katlama yönü sağ veya sol olarak belirlenebilir, ancak üretimden sonra değiştirilmesi mümkün değildir.

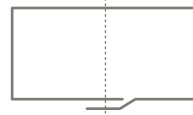
Yapıştırma Tipleri



Model **CKF-S1**



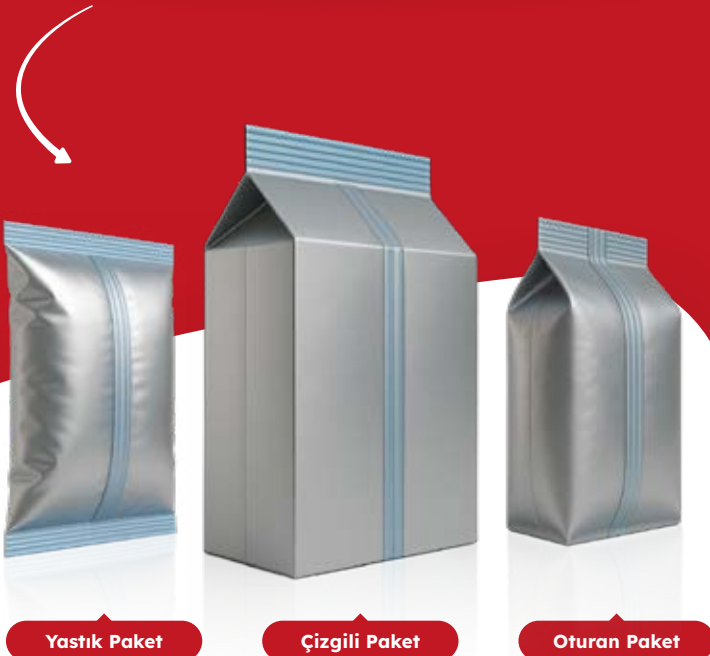
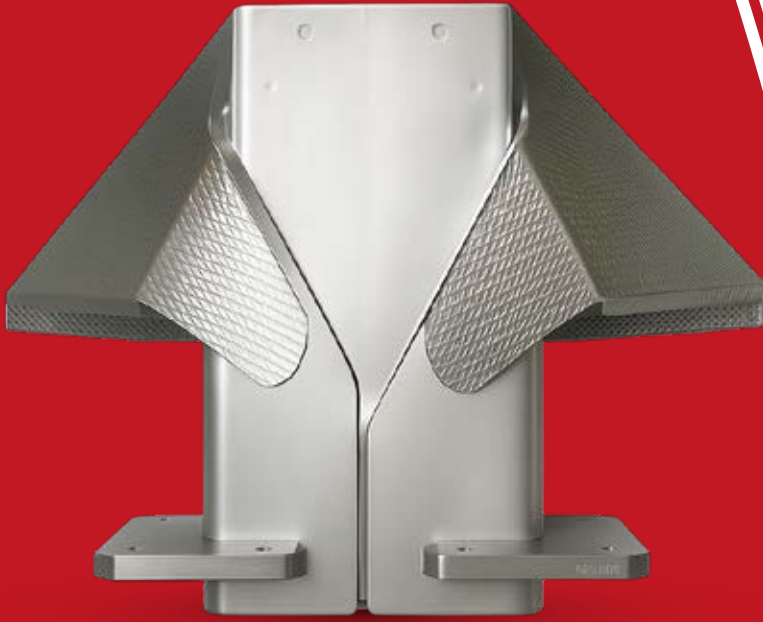
Model **CKF-S2**



Model **CKF-S3**



Model **CKF-S4**



Oval Yaka

Model COF

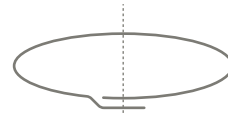
Collar Tech'in oval yaka modelleri, özellikle dolum eksenine ile makine gövdesi arasında yeterli mesafe bulunmayan ve dolum borusu üzerinde yapıştırma işlemi yapan dikey paketleme makineleri için özel olarak tasarlanmıştır. COF-1, COF-2 ve COF-3 gibi modellerimiz, her biri farklı yapıştırma tipleri ve katlama yönü seçenekleri ile geniş bir kullanım yelpazesi sunmaktadır. Set veya yaka olarak tedarik edilebilmektedir.

COF-1 modeli, AA ve AB yapıştırma tiplerini destekler ve yapıştırma miktarını ayarlama imkânı sunar. Katlama yönü sağ ya da sol olarak belirlenir ve üretim sırasında değiştirilemez.

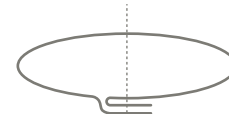
COF-2 modeli, AA ve AB yapıştırma seçenekleri sunan bu yaka, yapıştırma miktarını ayarlamaya imkân tanımaz. Ancak, katlama yönü sağ ya da sol olarak yaka üzerindeki parçalarla değiştirilebilir.

COF-3 modeli, AA ve AB yapıştırma tiplerini destekler ve aynı zamanda yapıştırma miktarını ayarlama imkânı sunar. Yapıştırma yeri yaka ön kenarlarından sağ veya sol tarafta olabilmektedir. Katlama yönü sağ veya sol olarak belirlenebilir, ancak üretimden sonra değiştirilmesi mümkün değildir.

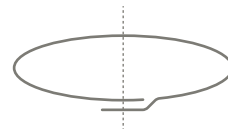
Yapıştırma Tipleri



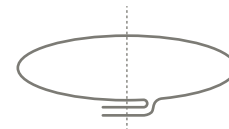
Model **COF-S1**



Model **COF-S2**



Model **COF-S3**



Model **COF-S4**



Yastık Paket



Oturan Paket



Balyalama Yaka

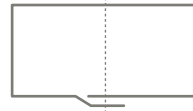
Model CBF

Collar Tech'in balyalama yaka modelleri, özellikle dolum borusu üzerinde yapıştırma işlemi yapan ve paketlenmiş ürünlerin esnek bir dış ambalaj ile tekrar paketlenmesi işlemlerinde dolum borusu yüzeyinde ürün yakalama ızgara delikleri bulunan, aynı zamanda hava çıkışını sağlayan özel açıklıklardan oluşan balyalama makineleri için özel olarak tasarlanmıştır. CBF-1 ve CBF-2 gibi modellerimiz, her biri farklı yapıştırma tipleri ve katlama yönü seçenekleri ile geniş bir kullanım yelpazesi sunmaktadır. Set veya yaka olarak tedarik edilebilmektedir.

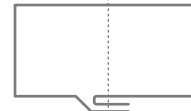
CBF-1 modeli, AA ve AB yapıştırma tiplerini destekler ve yapıştırma miktarını ayarlama imkânı sunar. Katlama yönü sağ ya da sol olarak belirlenir ve üretim sırasında değiştirilemez.

CBF-2 modeli, AA ve AB yapıştırma seçenekleri sunan bu yaka, yapıştırma miktarını ayarlamaya imkân tanımaz. Ancak, katlama yönü sağ ya da sol olarak yaka üzerindeki parçalarla değiştirilebilir.

Yapıştırma Tipleri



Model **CBF-S1**



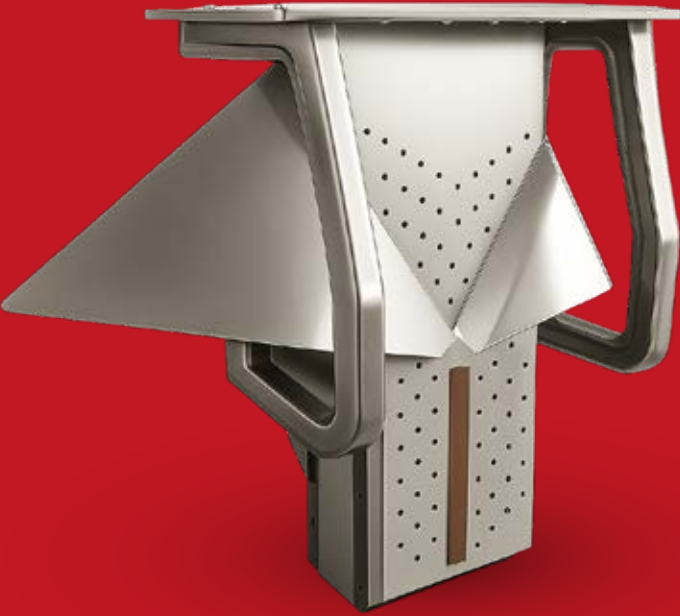
Model **CBF-S2**



Model **CBF-S3**

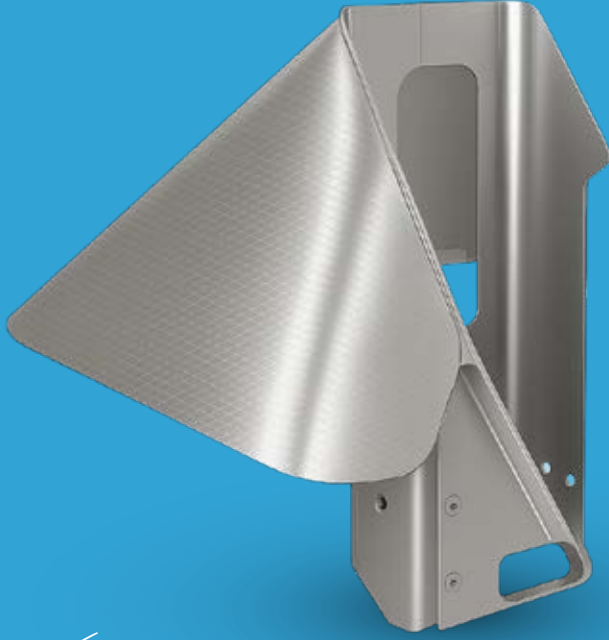


Model **CBF-S4**



Oturan Paket





Quadro Paket

Quadro Yaka

Model CQF



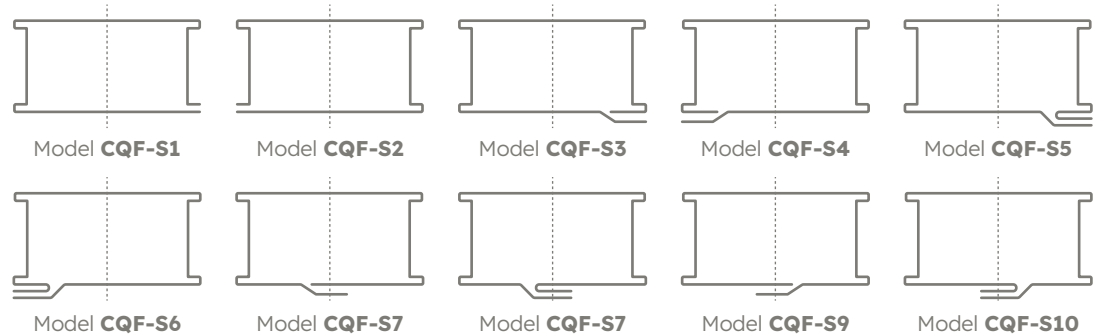
Collar Tech'in quadro yaka modelleri, dikey yapıştırma çenesinin dolum borusu üzerinde çalıştığı dikey paketleme makineleri için tasarlanmıştır. Üretim sürecinde ambalaj materyalinin deformasyona uğramasını önlemek amacıyla, yaka kenarları radyuslu (yuvarlatılmış) olarak üretilmiştir.

Bu model, hem AA hem de AB yapıştırma tiplerini desteklemekte ve ihtiyaç duyulan durumlarda yapıştırma miktarının ayarlanmasına olanak tanımaktadır. Katlama yönü, üretim sırasında sağ veya sol olarak belirlenir ve sonradan değiştirilemez. Ayrıca dolum borusu üzerine konumlandırılan sürgüler sayesinde köşe yapıştırma ölçüleri ayarlanabilir, bu da ambalaj üzerinde yüksek hassasiyet ve esneklik sağlar. CQF-1 ve CQF-2 gibi modellerimiz, her biri farklı yapıştırma tipleri ve katlama yönü seçenekleri ile geniş bir kullanım yelpazesi sunmaktadır. Set veya yaka olarak tedarik edilebilmektedir.

CQF-1 modeli, dolum borusu ve yakanın dikdörtgen kesitli olduğu quadro yaka modelidir. Bu yaka modelinde sadece kenarlarda olacak şekilde dört yapıştırma veya dört kenar ve sırttan yapıştırma olacak şekilde beş yapıştırma yapılabilmektedir. İsteğe göre kenar yapıştırma çeneleri yaka üzerine konumlandırılarak yaka değişimlerinde oluşan zaman kaybı ve ambalaj firesinin önüne geçilebilmektedir.

CQF-2 modeli, dolum borusu ve yakanın yuvarlak kesitli olduğu quadro yaka modelidir. Yuvarlak quadro yaka modelinin belirgin avantajı, dolum kesitinin dairesel olması nedeni ile ürün düşme zamanının ve ürün takılmalarının minimize edilmesidir. Bu yaka modelinde sadece kenarlarda olacak şekilde dört yapıştırma veya dört kenar ve sırttan yapıştırma olacak şekilde beş yapıştırma yapılabilmektedir. İsteğe göre kenar yapıştırma çeneleri yaka üzerine konumlandırılarak yaka değişimlerinde oluşan zaman kaybı ve ambalaj firesinin önüne geçilebilmektedir.

Yapıştırma Tipleri



Doypack Yaka

Model CDF

Collar Tech'in doypack yaka modelleri, bu sistem doypack paket üretimine uygun dikey paketleme makineleri için geliştirilmiştir. Üretim sürecinde ambalaj materyalinin deformasyona uğramasını önlemek amacıyla, yaka kenarları radyuslu (yuvarlatılmış) olarak üretilmiştir.

Bu model, hem AA hem de AB yapıştırma tiplerini desteklemekte ve ihtiyaç duyulan durumlarda yapıştırma miktarının ayarlanmasına olanak tanımaktadır. Ayrıca dolun borusu üzerine konumlandırılan sürgüler sayesinde köşe yapıştırma ölçüleri ayarlanabilir, bu da ambalaj üzerinde yüksek hassasiyet ve esneklik sağlar. CDF-1 ve CDF-2 gibi modellerimiz, her biri farklı yapıştırma tipleri ve katlama yönü seçenekleri ile geniş bir kullanım yelpazesi sunmaktadır. Set veya yaka olarak tedarik edilebilmektedir.

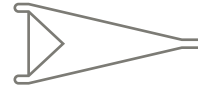
CDF-1 modeli, doypack paket üretimine uygun dikey paketleme makineleri için geliştirilmiş bu sistem, farklı ambalaj çıkış yönlerinde esneklik sağlar. Yatay çene grubunun yerleşimine göre ambalajın açık kenarı sağa, sola ya da dikey yönde kapatılabilir. Yaka kısmına entegre edilen hareketli sürgüler, köşe kapatma boyutlarının kolayca ayarlanmasına olanak tanır. Bu yapı yalnızca AA tipi yapıştırma uygulamalarıyla çalışacak şekilde tasarlanmıştır.

CDF-2 modeli, doypack paketleme yapabilen dikey paketleme makinesi modelleri için geliştirilmiş bu sistem, ambalaj kapatma yönünde esneklik sunar. Yatay çene grubunun konumuna göre, açık kenar yapıştırması sağ, sol veya dik çıkış yönlerinde gerçekleştirilebilir. Yaka üzerine entegre edilen ayarlanabilir sürgüler sayesinde köşe yapıştırma ölçüleri istenilen şekilde ayarlanabilir. Bu yaka, hem AA hem de AB tipi yapıştırma işlemleriyle uyumludur. Ayrıca, aç-kapa kapak uygulamalarıyla paketleme yapmaya da elverişlidir.

Yapıştırma Tipleri



Model CDF-S1

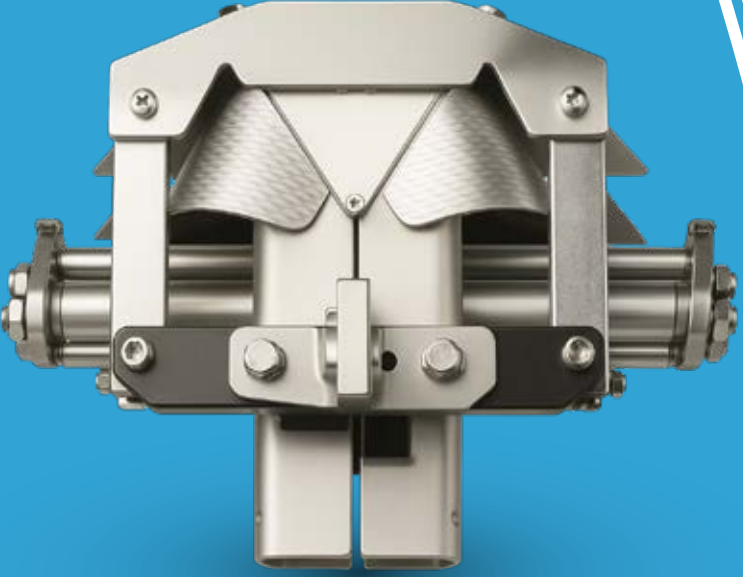


Model CDF-S1



Doypack Paket





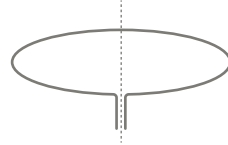
Yastık Paket

Spagetti Yaka

Model **CSF**

Collar Tech'in spagetti yaka modelleri, yatay paketleme makinelerinde kullanılan ve yatay yapıştırma işlemini paralel çalışan disk çenelerle gerçekleştiren spagetti sistemli modeller için özel olarak tasarlanmıştır. Bu yaka yalnızca AA tipi yapıştırma ile uyumludur. Üretim, kullanılacak makinenin marka ve modeline göre özelleştirilerek yapılmaktadır.

Yapıştırma Tipleri

Model **CSF-S1**



Aksesuarlar



Yastık Paket
Aparatı



Oturan Paket
Aparatı



Toz Alma
Borusu



Azot Gazı
Giriş



Dolum
Hunileri



Açılı Dolum
Borusu Giriş



Dolum Borusu
Klape



Yaka
Merdanesi



Ambalaj
Çizgi Aparatı





**Dolum
Vidaları**



**Kesme
Bıçakları**



**Film Çekme
Kayışları**



**Yapıştırma
Çeneleri**



Makine Yedek Parça



FORMING TECHNOLOGIES

PACK FORMING YAKA VE MAKİNA SANAYİ TİCARET A.Ş.



İkitelli OSB Mh. Metal-İş San. Sit. 8. Blok No: 23
Başakşehir / İSTANBUL

✉ info@collar-tech.com 🌐 www.collar-tech.com
☎ 0212 549 92 52 📱 0533 607 21 85

